

「碳中和健康校園」子計畫  
溫室氣體排放資訊揭露之飲食減排效益

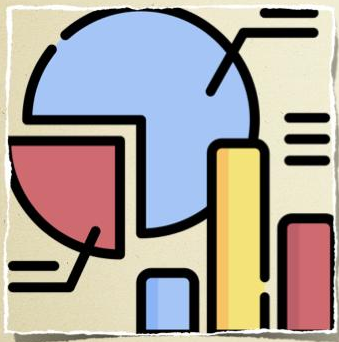
計畫說明懶人包

# 這份懶人包希望讓你了解兩件事

三大目標——  
我們在做什麼？

碳排標示在哪裡？  
碳排標示怎麼看？

# 我們在做什麼？



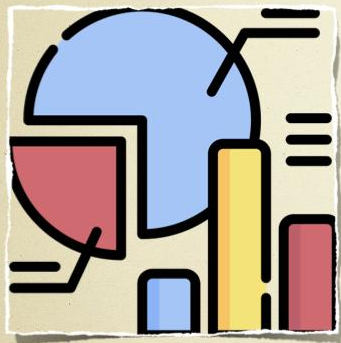
校園餐點  
碳排放量分布調查



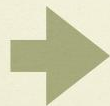
校園餐點  
碳排標示與宣傳



學生飲食選擇  
行為變化調查



校園餐點  
碳排放量分布調查



與學生餐廳合作，購買餐  
點、秤重並估算其碳排放  
量。

依據先前的碳排放量計算結果，將餐點分級為高、中、低碳排三大類別，並在校園內學生餐廳中標示宣傳。



校園餐點  
碳排標示與宣傳



透過標示宣傳前後各一次的餐  
點銷售量紀錄及飲食問卷調  
查，分析學生行為選擇變化、  
減碳認知和永續行動策略。



學生飲食選擇  
行為變化調查

# 碳排標示在哪裡？

男一餐廳

大一女  
美食廣場

小福樓

活大餐廳

禮賢樓

男一餐廳

早餐部

大一女  
美食廣場

厚宅咖哩  
桔客  
開心廚房  
哈拉雞上飯

小福樓

早口福  
稻彥商號  
麻拌拌  
摩斯漢堡

活大餐廳

緒食  
四海遊龍

禮賢樓

丹堤咖啡  
肯德基  
重慶抄手  
路易莎

☀ 熱心參與合作店家列表



- 101 -

# 餐點碳排知多少 碳中和健康飲食校園計畫

溫室氣體排放資訊揭露之飲食減排效益

2023.03.15-05.15

目標1

校園餐點  
碳排放量  
分布調查

目標2

校園餐點  
碳排標示  
與宣傳

目標3

學生飲食  
選擇行為  
變化調查



本計畫的懶人包，歡迎掃描觀看！

● 熱心參與店家列表 ●

· 男 ·

早餐部

· 大一女美食廣場 ·

厚宅咖哩  
桔香  
開心廚房  
哈拉蘭上飯

· 小櫃樓 ·

早口福  
稻產商號  
isaac 愛時刻韓國  
奶油吐司專賣  
麻祥祥  
摩斯漢堡

· 活大 ·

海音Brunch  
韓風小舖  
豬食  
四海遊龍

· 禮賢樓 ·


丹堤咖啡  
肯德基  
重慶炒手  
路易莎

☀ 上列各餐廳皆有張貼本計畫  
宣傳海報

# 碳排標示怎麼看？

 高碳排  中碳排  低碳排



 餐點碳排分級標示

# MENU

· 早餐部 ·

 抹醬吐司

 原味吐司

 玉米吐司

 火腿吐司

 起司吐司

 肉鬆吐司

 熱狗吐司

 蔬菜吐司

 培根吐司

 鮪魚吐司

 燻雞吐司

 香雞吐司

 豬肉吐司

 薯餅吐司

 鱈魚吐司

 黑胡椒肉片吐司

 卡拉雞吐司

 高碳排  中碳排  低碳排



☀ 各餐廳內張貼標有  
餐點碳排分級的合作  
店家菜單

有任何疑問或建議，歡迎同學聯繫本計畫聯絡人

鄭助理

手機：0917117539

Email: [r09a21009@ntu.edu.tw](mailto:r09a21009@ntu.edu.tw)

可點選[網址](#)查看各學生餐廳店家碳排資訊